

**VOJÁDRĚNÍ O EXISTENCI SÍŤE ELEKTRONICKÝCH KOMUNIKACÍ****společnosti Telefónica O2 Czech Republic, a.s.,**

vydané podle § 101 zákona č. 127/2005 Sb., o elektronických komunikacích a o změně některých souvisejících zákonů (zákon o elektronických komunikacích), ve znění pozdějších předpisů a § 161 zákona č. 183/2006 Sb., o územním plánování a stavebním řádu (stavební zákon) či dle dalších příslušných právních předpisů

**Číslo jednací: 86349/11****Číslo žádosti: 0111 562 026**

Důvod vydání *Vyjádření*: **Územní řízení k rozhodnutí - o umístění stavby, - o změně využití území, - o změně stavby**

**Platnost tohoto *Vyjádření* končí dne: 3. 6. 2013.**

<b>Žadatel</b>	INTERPLAN - CZ, s.r.o., kontaktní osoba: Ing.arch.Hetmer, Purkyňova 79a, Brno, 612 00	
<b>Stavebník</b>	PARDUBICKÝ KRAJ, Komenského náměstí 125, Pardubice I, 532 11	
<b>Název akce</b>	Transformace domu sociálních služeb Slatiňany I a II	
<b>Zájmové území</b>	<b>Okres</b>	Chrudim
	<b>Obec</b>	Lány
	<b>Kat. území / č. parcely</b>	Lány u Bylan
	<b>Upřesnění místa</b>	Lány-U Bylan. par.č. 513/8,9,4,15,17,522/5

Žadatel shora označenou žádostí určil a vyznačil zájmové území, jakož i stanovil důvod pro vydání *Vyjádření* o existenci sítě elektronických komunikací společnosti Telefónica O2 Czech Republic, a.s. (dále jen *Vyjádření*). Na základě určení a vyznačení zájmového území žadatelem a na základě stanovení důvodu pro vydání *Vyjádření* vydává společnost Telefónica O2 Czech Republic, a.s. (dále jen *Telefónica O2*) o síti elektronických komunikací následující *Vyjádření*. **Nedojde ke střetu s podzemním vedením** sítě elektronických komunikací (dále jen *PVSEK*) společnosti *Telefónica O2*. Na žadatelem určeném a vyznačeném zájmovém území se nevyskytuje *PVSEK* společnosti *Telefónica O2*. Pokud se v žadatelem určeném a vyznačeném zájmovém území vyskytuje nadzemní vedení sítě elektronických komunikací společnosti *Telefónica O2* (dále jen *NVSEK*), je součástí sítě elektronických komunikací (dále jen *SEK*) a používá shodnou právní ochranu jako *SEK*.

Pokud se na žadatelem určeném a vyznačeném zájmovém území vyskytují objekty, je žadatel srozuměn s tím, že v takových objektech se mohou nacházet vnitřní komunikační rozvody, které jsou součástí *SEK* a mají stejnou právní ochranu jako *SEK*.

Žadatel je oprávněn kontaktovat pracovníka společnosti *Telefónica O2* pověřeného ochranou sítě - **Roman Ďuriš (tel.: 466 802 882, 602 482 995, e-mail: roman.duris@o2.com)** (dále jen *POS*) v případě dotazů souvisejících s podmínkami ochrany *SEK*, pro dotazy k poloze *SEK* a její dokumentaci pracoviště *Telefónica O2* na lince **800 255 255**.

**Podmínky ochrany SEK společnosti Telefónica O2****I. Obecná ustanovení**

1. Stavebník, nebo jím pověřená třetí osoba, je povinen při provádění jakýchkoliv činností, zejména stavebních nebo jiných prací, při odstraňování havárií a projektování staveb, řídit se platnými právními předpisy, technickými a odbornými normami (včetně doporučených), správnou praxí v oboru stavebnictví a technologickými postupy a učinit veškerá opatření nezbytná k tomu, aby nedošlo k poškození nebo ohrožení *SEK* ve vlastnictví společnosti Telefónica O2 a je výslovně srozuměn s tím, že *SEK* jsou součástí veřejné komunikační sítě, jsou zajišťovány ve veřejném zájmu a jsou chráněny právními předpisy. Ochranné pásmo podzemního komunikačního vedení činí 1,5 m po stranách krajního vedení.

Číslo jednací: 86349/11

Číslo žádosti: 0111 562 026

2. Stavebník, nebo jím pověřená třetí osoba, je povinen obrátit se na POS v každé situaci, kdy hrozí poškození vedení SEK, resp. kolize stavby se SEK.

3. Při projektování výstavby, rekonstrukce či přeložky vedení a zařízení silových elektrických sítí, elektrických trakcí vlaků a tramvají je stavebník, nebo jím pověřená třetí osoba, povinen před zahájením řízení na správním úřadě kontaktovat pracovníka POS ve věci posouzení nebezpečných a rušivých vlivů. Obdobně je stavebník nebo jím pověřený subjekt povinen postupovat při projektování výstavby, rekonstrukce či přeložky produktovodů s katodovou ochranou.

4. Stavebník, nebo jím pověřená třetí osoba, je povinen každé poškození či krádež SEK ihned, nejpozději však do 24 hodin od okamžiku zjištění takové skutečnosti, oznámit POS. Stavebník, nebo jím pověřená třetí osoba, je povinen oznámení učinit na poruchové službě společnosti Telefónica O2 s telefonním číslem 800 184 084, pro oblast Praha lze užít telefonní číslo 241 400 500.

## II. Součinnost stavebníka při činnostech v blízkosti SEK

1. Při jakékoliv činnosti v blízkosti vedení SEK je stavebník, nebo jím pověřená třetí osoba, povinen respektovat ochranné pásmo PVSEK a NVSEK tak, aby nedošlo k poškození nebo zamezení přístupu k SEK.

2. Ochranné pásmo PVSEK činí zpravidla 1,5 m po stranách krajního vedení. Na trasách PVSEK do vzdálenosti 1,5 m od krajního vedení trasy nesmí stavebník, nebo jím pověřená třetí osoba, provádět žádné terénní úpravy. Nad trasami SEK musí nechat volný prostor.

3. Stavebník, nebo jím pověřená třetí osoba, není oprávněn na trase PVSEK (včetně ochranného pásma) jakkoliv měnit niveletu terénu, vysazovat trvalé porosty ani měnit rozsah a konstrukci zpevněných ploch (např. komunikací, parkovišť, vjezdů aj.).

4. Stavebník, nebo jím pověřená třetí osoba, je povinen výkopové práce v blízkosti sloupů NVSEK provádět v takové vzdálenosti, aby nedošlo k narušení jejich stability, to vše za dodržení platných právních předpisů, technických a odborných norem (včetně doporučených), správné praxi v oboru stavebnictví a technologických postupů.

5. Při přepravě vysokého nákladu nebo mechanizace pod trasou NVSEK je stavebník, nebo jím pověřená třetí osoba, povinen respektovat výšku vedení nad zemí, případně potřebnou změnu výšky vedení projednat s POS.

6. Stavebník, nebo jím pověřená třetí osoba, je povinen manipulační a skladové plochy zřizovat v takové vzdálenosti od NVSEK, aby činnosti na/v manipulačních a skladových plochách nemohly být vykonávány ve vzdálenost menší než 1m od NVSEK.

7. Stavebník, nebo jím pověřená třetí osoba, není oprávněn užívat, přemísťovat a odstraňovat technologické, ochranné a pomocné prvky SEK.

## III. Práce v objektech a odstraňování objektů

1. Při provádění činností v objektu je stavebník, nebo jím pověřená třetí osoba, povinen v souladu s právními předpisy, technickými a odbornými normami (včetně doporučených), správnou praxí v oboru stavebnictví a technologickými postupy provést mimo jiné průzkum vnějších i vnitřních vedení SEK na omítce i pod ní.

**Vyjádření je platné pouze pro zájmové území určené a vyznačené žadatelem, jakož i pro důvod vydání Vyjádření stanovený žadatelem.**

**Vyjádření pozbývá platnosti:**

- uplynutím vyznačené doby platnosti *Vyjádření*
- změnou rozsahu zájmového území
- změnou důvodu vydání *Vyjádření* uvedeného v žádosti

Bude-li žadatel na společnosti *Telefónica O2* požadovat, aby se jako účastník správního řízení, pro jehož účely bylo toto *Vyjádření* vydáno, vzdala práva na odvolání proti rozhodnutí vydanému ve správním řízení, pro jehož účely bylo toto *Vyjádření* vydáno, je oprávněn kontaktovat *POS*.

Číslo jednací: 86349/11

Číslo žádosti: 0111 562 026

**Přílohy Vyjádření:**

- situační výkres zájmového území určeného a vyznačeného žadatelem

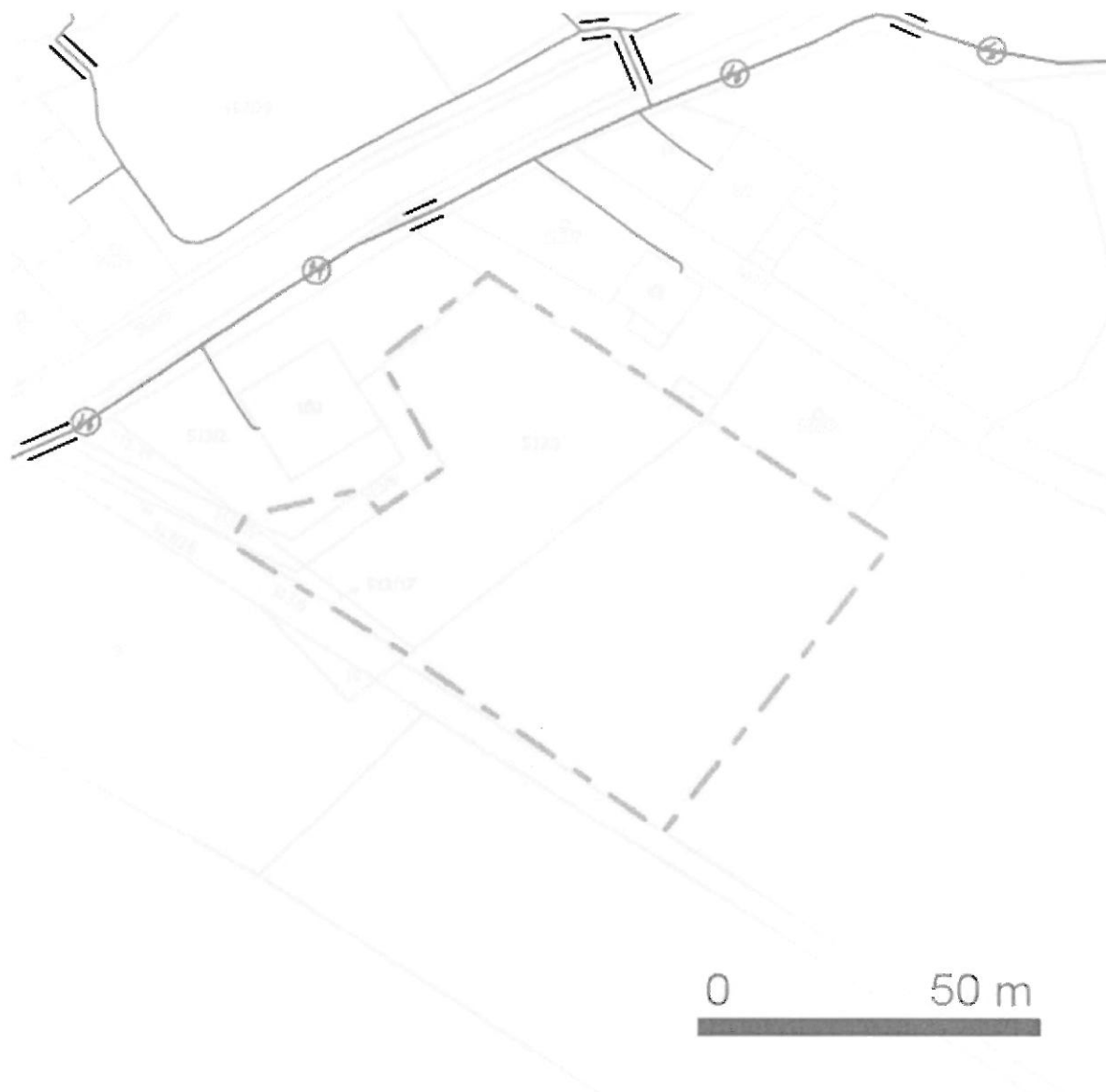
*Telefónica O2* prohlašuje, že žadateli byly pro jím určené a vyznačené zájmové území poskytnuty veškeré dostupné informace o *SEK* společnosti.

*Vyjádření* vydala společnost *Telefónica O2* dne: 3. 6. 2011.



Telefónica O2 Czech Republic, a.s.  
Za Brumlovkou 266/2  
140 22 Praha 4  
DIČ: CZ 60193336  
  
**282**

## SITUAČNÍ VÝKRES - ZÁJMOVÉ ÚZEMÍ



### LEGENDA:

- ..hranice zájmového území k vyjádření
- ..zaměřený průběh metalického kabelu
- (s kružnicí) ..zaměřený průběh optického kabelu, HDPE trubky nebo souběh optického a metalického kabelu
- ..nezaměřený průběh metalického kabelu
- (s kružnicí) ..nezaměřený průběh optického kabelu, HDPE trubky nebo souběh optického a metalického kabelu
- RR → ..radiové sítě, ochranné pásmo radiové sítě
- ..nadzemní sítě
- ..zrušené sítě
- nn ..nn přípojka, území s nn přípojkou O2
- [ ] ..kolektor, kabelovod

Telefónica O2 Czech Republic, a.s.  
Za Brumlovkou 266/2  
140 22 Praha 4  
DIČ: CZ 60193336

282

O<sub>2</sub>

*[Signature]*